

PREMIUM LAB INSTRUMENT

APK 720R

THERMAL DESORPTION SYSTEM

AUTOMATED
MULTI SAMPLER FOR
72 SORBENT TUBES!

UP TO 72 TUBES!

LCD STATUS
WINDOW



제품 설명

THERMAL DESORPTION SYSTEM

열탈착 저온 농축 장치(TD)는 다양한 환경에 존재하는 저농도의 목적 성분을 분석하는 장비입니다. 기본형 모델인 TD (APK720R_Tube 1channel)에 Tube Auto Sampler 를 장착하여 최대 72개의 흡착관을 연속분석 할 수 있습니다. 사용 목적에 따라 On-line Sampling 옵션을 추가하여 Sampling bag 또는 Canister 를 바로 연결하여 사용할 수 있습니다. 별매 제품인 APK2600 을 함께 사용할 경우 최대 15개의 Sampling bag 을 분석할 수 있습니다.

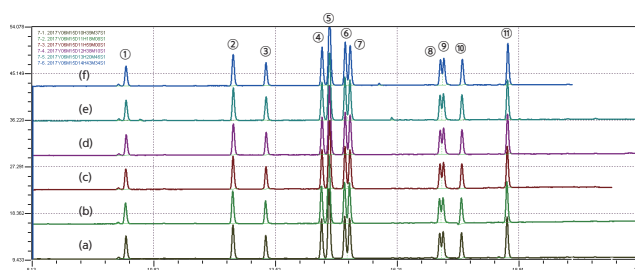
※ Page 04 참조, APK2600

제품 특징

- 다양한 Gas Chromatograph 와의 완벽한 호환 (Agilent, PerkinElmer, Shimadzu, 영인크로메스, Scion 외)
- 최대 72개의 흡착관 자동 분석 (Tube Auto Sampler)
- APK2600 (Multi-Sampler for Bag)과 연동하여 최대 15개의 Sampling Bag 자동 분석
- 다양한 Application (BTEX, PAMS, TO14~16, 외 다수)
- 직관적이고 간편한 프로그램 (PC Control / 터치스크린)
- 뛰어난 성능과 합리적인 가격

분석 예시

- TD : Desorption 280°C for 1min, Focusing -20°C for 15min,
Injection 280°C for 5min
- GC Detector : FID
Column : VB-1 (60m x 0.32mm x 2.0 μ m), 1.5ml/min
- VOCs II Compounds (5 ppb)



Compound	Area										
	① Benzene	② Toluene	③ n-Butyl Acetate	④ Ethyl benzene	⑤ m/p-Xylene	⑥ Styrene	⑦ o-Xylene	⑧ 1,4-dichlorobenzene	⑨ 1,3-dichlorobenzene	⑩ 1,2-dichlorobenzene	⑪ Undecane
Sample (a)	296,082	455,174	293,958	512,122	1,039,038	546,014	543,841	313,903	352,743	328,748	510,293
Sample (b)	292,713	435,141	290,215	500,826	1,013,862	539,728	532,952	301,683	352,043	342,978	504,183
Sample (c)	287,293	433,695	288,508	500,624	1,007,753	539,182	527,322	302,871	344,342	324,012	501,741
Sample (d)	277,817	425,811	285,951	498,177	1,005,971	535,613	526,148	308,472	342,159	323,594	502,504
Sample (e)	276,880	428,104	314,535	498,135	1,010,979	539,352	534,771	312,629	342,882	325,993	505,981
Sample (f)	278,246	430,405	296,904	508,706	1,031,033	548,328	541,083	317,535	353,214	337,260	517,703
Average	284,839	44,722	295,012	503,098	1,018,076	541,370	534,353	309,516	347,897	330,431	507,068
*RSD(%)	2.94	2.44	3.50	1.17	1.34	0.88	1.33	2.04	1.52	2.40	1.19

제품 스펙

SPECIFICATION		
Cooling type	Peliter	
Trap low temp.	-25°C	
Trap high temp.	400°C	
Valve Heat Temp. (Oven)	Max. 200°C	
Transfer Line	Silco-treated Line	Max. 250°C, Silco Steel 1/32"
Desorption Temp. (Sorbent Tube, Focusing Trap)	Max. 400°C	
Focusing trap	Glass	6mm (O.D.), 2 mm (I.D.), 110mm (L), 분석 성분 에 따라 흡착제 선택 충전
Sorbent Tube	Stainless Steel	1/4" (O.D.), 3.5" (L)
Split (Option)	MFC control	Max. 10:1
Dimension	350 x 600 x 450 (W x D x H mm)	Manual Type
	350 x 700 x 845 (W x D x H mm)	Tube Auto Sampler 포함
Control	PC	APK Control II (APK720R 전용)
다양한 GC 호환		
Power	220VAC, 50/60Hz, 1.8KW, 10A	