

Thermal Desorption

APK 2600

MULTI SAMPLER



제품 설명

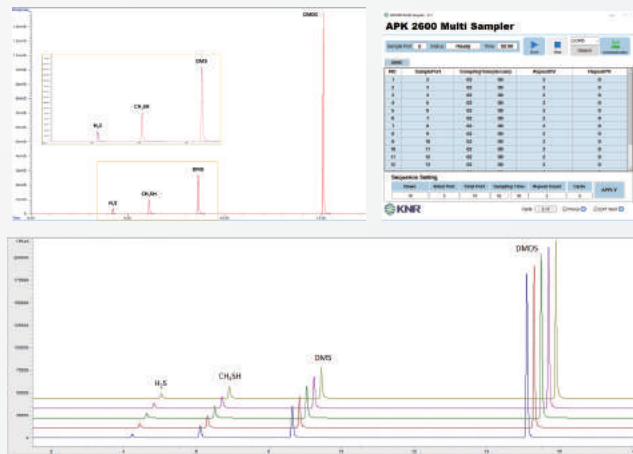
흡착관을 사용하여 시료를 채취할 경우에는 Tube Auto-sampler를 사용하여 연속 분석할 수 있습니다. 그러나 Tedlar Bag 등의 Sampling Bag 이나 Canister 등을 이용하여 Sampling된 시료를 채취한 경우에는 별도의 장치가 필요합니다. APK2600 Multi Sampler는 TD와 GC를 연동시켜 최대 15개의 Sampling Bag을 연속 자동 분석할 수 있는 제품입니다. 특히, 황 화합물의 경우에는 일반적으로 사용되는 SUS 재질과 반응성이 커서 다른 물질로 변화거나 사라지는 분석상 어려움이 있습니다. APK2600은 Silco Steel® 또는 Sulfinert 재질로 라인을 구성하여 시료의 변성이나 손실을 최소화하였습니다.

제품 특징

- 비반응성 재질 사용으로 시료의 변성 및 손실 최소화
- 전용 PC 프로그램을 통한 제어로 사용이 편리
- Sampling Bag용 Multi Sampler
- PerkinElmer TD 연결 가능
- 사용자가 원하는 방법으로 연속 자동 분석 가능

분석 예시

- TD (APK720R-OS_KNR)
Sampling : 100mL/min with MFC and Pump
Focusing Temp. : -20°C
Desorption Temp. : 150°C
Transfer Line Temp. : 80°C
- GC/FPD (8890_Agilent)
Oven temp : 50°C, 5 min → 10°C/min → 200°C, 2 min
Column : VB-1 (60m×0.32mm×2µm)
Column Flow : 2.0 mL/min
Split Ratio 5 : 1
- Sample : Sulfur compounds
(H₂S, methyl mercaptan, DMS, DMDS)



제품 스펙

SPECIFICATIONS	
Sample Port	1 ~ 15 Port
Sample Line Material	Silco Steel® or Sulfinert
Signal I/O	GC / Analyzer Ready In, TD Start Out
PC Control	APK2600 Program
Dimension	200 x 424 x 372 (W x D x H mm)
Power	220VAC, 50/60Hz, 0.7KW, 3A
Optional	Sampling Pump & Restrictor for Flow Rate Control